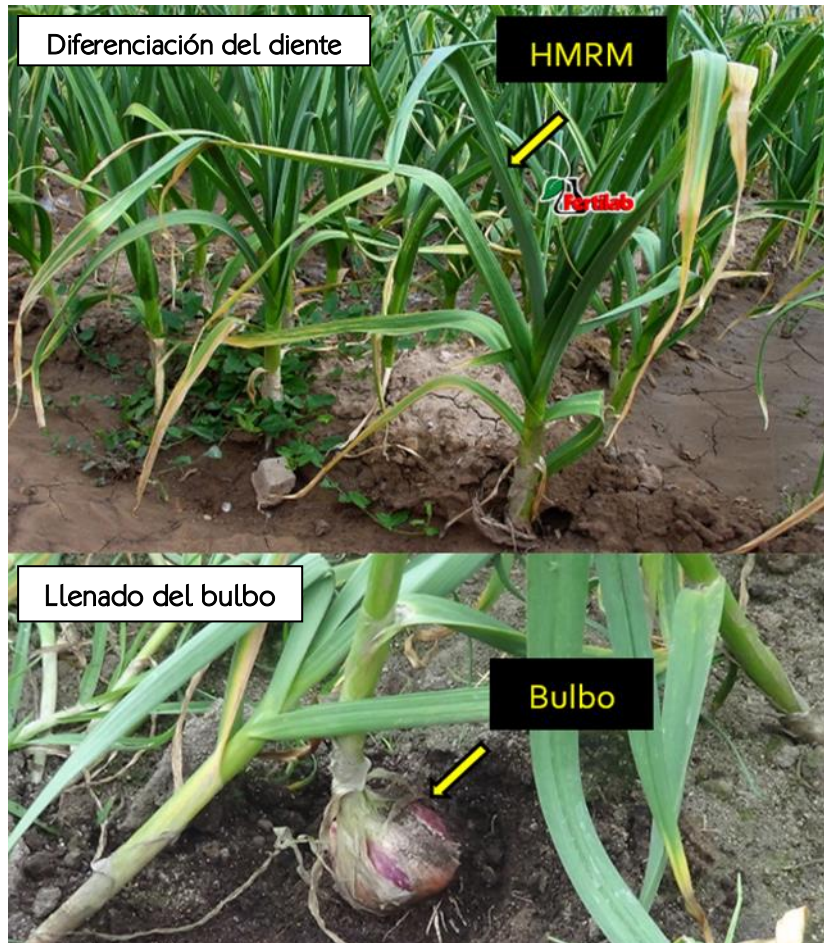


## AJO (*Allium sativum*)

<b>Familia botánica:</b> Amarilidácea.	<b>Etapas fenológicas:</b> Fin de diferenciación del diente, Llenado de bulbo y máximo crecimiento de la planta.
<b>Origen:</b> Centro y Sur de Asia.	<b>Órgano de muestreo:</b> Hoja más recientemente madura. (HMRM)
<b>Otros nombres:</b> Cebollino, chalote o puerro silvestre.	<b>Cantidad de muestra:</b> 100 g de materia seca. (aprox. 40-50 hojas)
<b>Usos:</b> Gastronómico e industrial.	



**Consideraciones:** Se recomienda obtener la muestra por la mañana para enviarse el mismo día al laboratorio. La muestra debe colectarse en varias plantas ubicadas en todo el terreno, asegurándose que el muestreo sea homogéneo para obtener una muestra representativa. No deben muestrearse plantas enfermas o en condiciones diferentes a la mayoría de las plantas en el lote. La muestra debe colocarse en una bolsa de papel para su envío al laboratorio y nunca deberán usarse bolsas de plástico.