

## Uva / Vid (*Vitis spp.*)

Familia botánica: Vitácea.

Origen: Este de Asia, Europa y América.

Otros nombres: Parra de uvas, uva parra o vidueño.

Usos: Gastronómico, farmacéutico e industrial.

Etapa fenológica:

Floración.

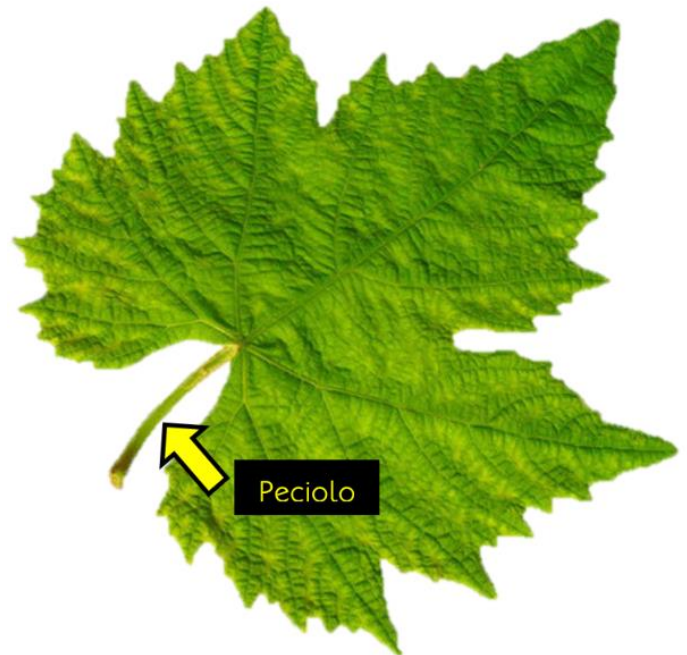
Órgano de muestreo:

Peciolo de la HMRM.

(Peciolo de la hoja del 1° – 2° racimo desde la base)

Cantidad de muestra:

100 g de materia seca.  
(aprox. 80-100 peciolos)



**Consideraciones:** Se recomienda obtener la muestra por la mañana para enviarse el mismo día al laboratorio. La muestra debe colectarse en varias plantas ubicadas en todo el terreno, asegurándose que el muestreo sea homogéneo para obtener una muestra representativa. No deben muestrearse plantas enfermas o en condiciones diferentes a la mayoría de las plantas en el lote. La muestra debe colocarse en una bolsa de papel para su envío al laboratorio y nunca deberán usarse bolsas de plástico.